

Kurzbericht



Bild von Wildpark-MV | Wildpark-MV

Wildpark-MV

Primerburg
18273 Güstrow

Tel: +49 3843 2468 0
Fax: +49 3843 2468 20

info@wildpark-mv.de
<http://www.wildpark-mv.de>

Herzlich willkommen!

Jetzt wird's wild – bei Wolf, Bär & Co. im Wildpark-MV in Güstrow

Ob mit oder ohne Handicap: Auf tierisch tolle Abenteuer hat jeder Lust! Und genau die sind im Güstrower Wildpark-MV inmitten von 200 Hektar Wildnis, Wald, Wiesen und einheimischer Tiere garantiert. Für jeden ist etwas dabei: begehbare Gehege, öffentliche Fütterungen und Tierinfos, abenteuerliche Spielplätze, tolle Aquarien und Ausstellungen, und vieles mehr. Und es kommt noch besser: Es werden barrierefreie Wolfswanderungen in der Dämmerung angeboten. Wölfe, Luchse oder Wildschweine bei Nacht entdecken – ein unvergessliches Erlebnis! Wer noch nicht überzeugt ist oder mehr über die Barrierefreiheit im Wildpark-MV erfahren möchte, kann auf der Webseite www.wildpark-mv.de stöbern. Das tierisch wilde Abenteuer in Güstrow wartet!

PRÜFERGEBNIS

für

Wildpark-MV

18273 Güstrow, Zertifikats-ID: PA-01933-2021



Dieses Angebot wurde nach den Kriterien
der bundesweiten Kennzeichnung

»Reisen für Alle«

eingestuft und ist berechtigt, im Zeitraum

September 2021 – August 2024

die Auszeichnung

»Barrierefreiheit geprüft«

sowie die dazu gehörigen Piktogramme zu führen
und vertragsgemäß zu nutzen.



Wildpark-MV

Wildpark-MV



Wildpark-MV

©Anne Wilken

Überblick

- 200 Hektar Wildnis, Wald, Wiesen und einheimische Tiere im Wildpark in Güstrow
- Begehbare Gehege
- Öffentliche Fütterungen und Tierinfos
- Abenteuerliche Spielplätze
- Tolle Aquarien und Ausstellungen
- Wolfswanderungen in der Dämmerung – Wölfe, Luchse oder Wildschweine bei Nacht entdecken

Barrierefreiheit auf einen Blick

- Parkplätze für Menschen mit Behinderung
- Gebäude stufenlos zugänglich
- Fast alle für Gäste nutzbaren Räume sind stufenlos oder über einen Aufzug oder Rampe erreichbar
- Hauptwege leicht befahr- und begehbar
- 85 cm Mindestbreite aller Durchgänge/Türen
- WCs für Menschen mit Behinderung
- Assistenzhunde fast überall willkommen

Informationen für Menschen mit Gehbehinderung und Rollstuhlfahrer

Alle prüfrelevanten Bereiche erfüllen die Qualitätskriterien der Kennzeichnung „**Barrierefreiheit geprüft – teilweise barrierefrei für Menschen mit Gehbehinderung und für Rollstuhlfahrer**“.

Einige **Hinweise zur Barrierefreiheit** haben wir nachfolgend zusammengestellt. Detaillierte Angaben finden Sie im Prüfbericht am Ende des Textes.

- Es gibt acht gekennzeichnete Stellflächen für Menschen mit Behinderung (Größe: 400cmx500cm, Entfernung zum Eingang 300m).
- Der Parkplatz und der Weg zum Eingang sind von der Oberflächenbeschaffenheit her erschütterungsarm und leicht begeh- und befahrbar. Die max. Längsneigung des Außenweges beträgt 7% auf einer Strecke von 8 Metern (kleine Holzbrücke).
- Der Eingang ist stufen- und schwellenlos erreichbar.
- Alle für den Gast nutzbaren und erhobenen Bereiche im Hauptgebäude des Umweltbildungszentrums sind schwellenlos, per Rampe oder über den Aufzug erreichbar.
- Der Aufzug ist 150 cm x 140 cm groß.
- Zur Dachterrasse führt eine 2 m lange Rampe mit 7% Steigung, Handläufe sind vorhanden.
- Alle für den Gast nutzbaren und erhobenen Türen/Durchgänge sind mindestens 85 cm breit.
- Im Wildpark sind die Hauptwege leicht begeh- und befahrbar, sie sind mindestens 250 cm breit und haben maximale Längsneigungen von bis zu 6 %.
- Der Naturweg zu Eulen und Wölfen hat maximale Längsneigungen von bis zu 12 %.
- Die Naturwanderwege zu den Wildfreigehegen sind nicht leicht begeh- und befahrbar und haben maximale Längsneigungen von bis zu 20 %.
- Sitzgelegenheiten sind vorhanden.
- Tiergehege im Außenbereich und Exponate im Innenbereich sowie dazugehörige Informationen sind überwiegend im Sitzen einsehbar und lesbar.
- In den SB-Restaurants innen und außen sind unterfahrbare Tische vorhanden.
- Es werden Führungen für Menschen mit Gehbehinderung und für Rollstuhlfahrer angeboten. Eine Voranmeldung ist notwendig.
- Die gesamte Route ist für Rollstuhlfahrer stufenlos befahrbar. Sitzgelegenheiten stehen zur Verfügung.

Öffentliche WCs für Menschen mit Behinderung

In allen öffentlichen WCs für Menschen mit Behinderung:

- Beidseitig sind am WC hochklappbare Haltegriffe vorhanden.
- Das Waschbecken ist unterfahrbar.
- Der Spiegel im Stehen und Sitzen einsehbar. Ausnahme: im Haus Spinne ist der Spiegel nicht im Sitzen einsehbar.
- Es ist eine Schnur als Alarmauslöser vorhanden.
- Die Bewegungsflächen im **WC für Menschen mit Behinderung im Hauptgebäude** betragen:

vor dem Waschbecken 160 cm x 160 cm; vor dem WC 160 cm x 140 cm;
links neben dem WC 90 cm x 72 cm; rechts neben dem WC 75 cm x 72 cm.

- Die Bewegungsflächen im **WC für Menschen mit Behinderung im Haus Spinne** betragen:
vor dem Waschbecken und vor dem WC 150 cm x 155 cm;
links neben dem WC 78 cm x 70 cm; rechts neben dem WC 42 cm x 70 cm.
- Die Bewegungsflächen im **WC für Menschen am Pferdestall** betragen:
vor dem Waschbecken und vor dem WC mindestens 150 cm x 150 cm;
links und rechts neben dem WC mindestens 90 cm x 70 cm.
- Die Bewegungsflächen im **WC für Menschen an der Büdnerlei** betragen:
vor dem Waschbecken und vor dem WC mindestens 150 cm x 150 cm;
links und rechts neben dem WC mindestens 90 cm x 70 cm.

Informationen für Menschen mit Hörbehinderung und gehörlose Menschen

Einige **Hinweise zur Barrierefreiheit** haben wir nachfolgend zusammengestellt. Detaillierte Angaben finden Sie im Prüfbericht am Ende des Textes.

- Es gibt optisch wahrnehmbaren Alarm in den öffentlichen WCs für Menschen mit Behinderung.
- Es ist keine induktive Höranlage vorhanden.
- In den SB-Restaurants (innen und außen) sind Tische mit heller und blendfreier Beleuchtung vorhanden, an denen keine Lampen stehen oder hängen, die das Gesichtsfeld einschränken.
- Im Aufzug im Umweltbildungszentrum wird der abgehende Notruf akustisch, nicht optisch bestätigt.
- Im Innen- und Außenbereich werden Informationen zu den Exponaten und an den Tiergehegen schriftlich und in fotorealistischer Darstellung vermittelt. Im unteren Ausstellungsraum im Innenbereich gibt es akustische Informationen.
- Es werden keine Führungen für Menschen mit Hörbehinderung und für gehörlose Menschen angeboten.

Informationen für Menschen mit Sehbehinderung und blinde Menschen

Einige **Hinweise zur Barrierefreiheit** haben wir nachfolgend zusammengestellt. Detaillierte Angaben finden Sie im Prüfbericht am Ende des Textes.

- Assistenzhunde dürfen mitgebracht werden (Einschränkungen: nicht im Eulenwald und am Wolfsgehege).
- Der Eingangsbereich ist visuell kontrastreich zur Umgebung abgesetzt.
- Im Aufzug wird der abgehende Notruf akustisch bestätigt. Alternativ sind kontrastarme Treppen mit Handlauf vorhanden.
- Alle erhobenen und für den Gast nutzbaren Bereiche sind gut, d.h. hell und blendfrei, ausgeleuchtet.
- Die Hauptwege sind überwiegend visuell kontrastreich abgesetzt und mit taktil erfassbaren Markierungen gekennzeichnet.
- Naturwanderwege zu den Wildfreigehegen sind teilweise nicht leicht begeh- und befahrbar und haben keine Gehwegbegrenzung.
- Informationen sind in gut lesbarer Schrift vorhanden.
- Die Exponate und dazugehörige Informationen im Innenbereich sind visuell kontrastreich gestaltet. Im unteren Ausstellungsraum im Innenbereich gibt es akustische Informationen.
- Informationen sind nicht in Braille- oder Prismenschrift verfügbar.
- Die Schrift der Speisekarte in den SB-Restaurants ist in schnörkelloser und kontrastreicher Schrift gestaltet. Es ist keine Speisekarte in Großschrift vorhanden.
- Es werden keine Führungen für Menschen mit Sehbehinderung und blinde Menschen angeboten.

Informationen für Gäste mit kognitiven Beeinträchtigungen

Einige **Hinweise zur Barrierefreiheit** haben wir nachfolgend zusammengestellt. Detaillierte Angaben finden Sie im Prüfbericht am Ende des Textes.

- Name und Logo des Wildparks sind von außen klar erkennbar.
- Die Ziele der Wege sind meist in Sichtweite. Es gibt ein unterbrechungsfreies Wegeleitsystem.
- Die Speisen im SB-Restaurant innen werden sichtbar präsentiert.
- Informationen zu den Exponaten werden teilweise in Leichter Sprache und in fotorealistischer Darstellung vermittelt.
- Es werden keine Führungen für Menschen mit kognitiven Beeinträchtigungen in Leichter Sprache angeboten.

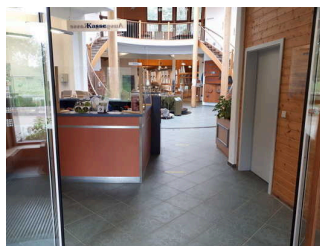
Bildergalerie

Wir haben für Sie einige Fotos aus dem Betrieb / Angebot zusammengestellt. In den Detailberichten finden Sie weitere Fotos.



Parken

©Anne Wilken



**Eingang
Hauptgebäude**

©Anne Wilken



**Kasse / Rezeption
Hauptgebäude**

©Anne Wilken



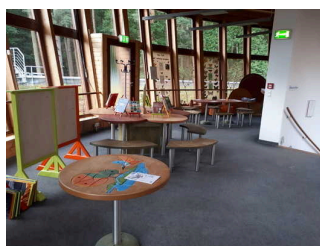
**unterer
Ausstellungsraum
mit Aquarium im
Hauptgebäude**

©Anne Wilken



**unterer
Ausstellungsraum
mit Aquarium im
Hauptgebäude**

©Anne Wilken



**oberer
Ausstellungsraum mit
Kreativangeboten im
Hauptgebäude**

©Anne Wilken



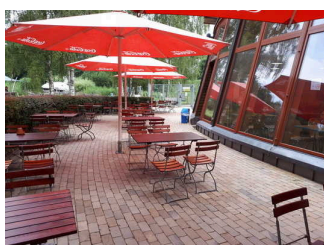
**Dachterrasse
beim oberen
Ausstellungsraum im
Hauptgebäude**

©Anne Wilken



**SB Restaurant Innen-
und Außenbereich
Hauptgebäude**

©Anne Wilken



**SB Restaurant Innen-
und Außenbereich
Hauptgebäude**

©Anne Wilken



**Öffentliches WC
für Menschen mit
Behinderung im
Hauptgebäude**

©Anne Wilken



Öffentliches WC im Haus Spinne

©Anne Wilken



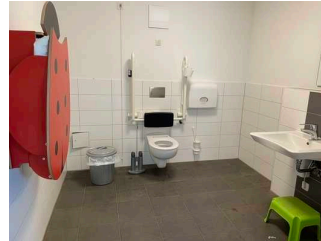
Öffentliches WC im Haus Spinne

©Anne Wilken



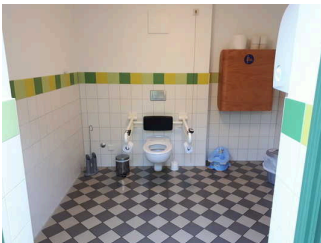
Öffentliches WC am Pferdestall/Eiscafé

©Anne Wilken



Öffentliches WC am Pferdestall/Eiscafé

©Anne Wilken



Öffentliches WC an der Bühnerei

©Anne Wilken



Treppe ins Haus Spinne

©Anne Wilken



Interaktive Ausstellung im Haus Spinne

©Anne Wilken



Interaktive Ausstellung im Haus Spinne

©Anne Wilken



Spielbereich am Haus Spinne

©Anne Wilken



Wegweiser

©Anne Wilken



Wegweiser

©Anne Wilken



Außengelände Wildpark

©Anne Wilken



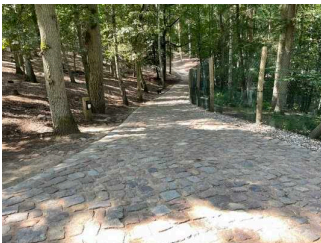
Außengelände Wildpark

©Anne Wilken



Außengelände Wildpark

©Anne Wilken



Außengelände Wildpark

©Anne Wilken



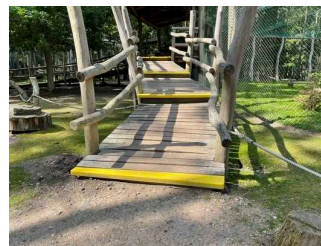
Visuell-taktile Gestaltung

©Anne Wilken



Visuell-taktile Gestaltung

©Anne Wilken



Visuell-taktile Gestaltung

©Anne Wilken



Visuell-taktile Gestaltung

©Anne Wilken



Visuell-taktile Gestaltung

©Anne Wilken



Visuell-taktile Gestaltung

©Anne Wilken



Visuell-taktile Gestaltung

©Anne Wilken



Visuell-taktile Gestaltung

©Anne Wilken

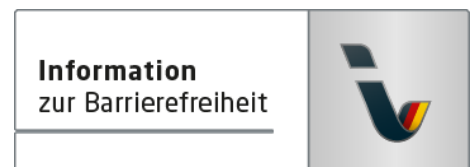
Informationen zum Kennzeichnungssystem „Reisen für Alle“

Alle nach „Reisen für Alle“ **zertifizierten Betriebe und Orte** erfüllen folgende Kriterien:

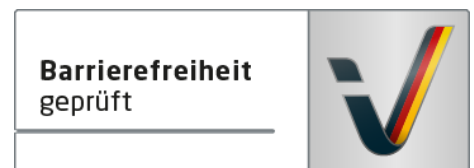
- Die Daten und Angaben zur Barrierefreiheit wurden von **externen, speziell geschulten Erhebern** vor Ort erhoben und geprüft. Es handelt sich um keine Selbsteinschätzung.
- Die Daten zur Barrierefreiheit liegen **im Detail** vor und können von Gästen eingesehen werden.
- Mindestens ein Mitarbeiter hat an einer **Schulung** zum Thema „**Barrierefreiheit als Komfort- und Qualitätsmerkmal**“ teilgenommen.

Die Kennzeichnung – Erläuterung der Logos und Piktogramme

Das Kennzeichen „**Information zur Barrierefreiheit**“ signalisiert, dass detaillierte und geprüfte Informationen zur Barrierefreiheit für alle Personengruppen vorliegen.



Das Kennzeichen „**Barrierefreiheit geprüft**“ basiert auf „Information zur Barrierefreiheit“ und bedeutet, dass zusätzlich die Qualitätskriterien für bestimmte Personengruppen teilweise oder vollständig erfüllt sind.



Die Kennzeichnung „**Barrierefreiheit geprüft**“ liegt in zwei Qualitätsstufen vor:

„**Barrierefreiheit geprüft: teilweise barrierefrei**“.

Die Qualitätskriterien sind für die dargestellte Personengruppe der Rollstuhlfahrer teilweise erfüllt, d. h. das Angebot ist für Rollstuhlfahrer teilweise barrierefrei. Das „i“ im Piktogramm signalisiert, dass man noch einmal genauer nachlesen sollte, ob das Angebot den eigenen Ansprüchen genügt.



„**Barrierefreiheit geprüft: barrierefrei**“.

Die Qualitätskriterien sind für die dargestellte Personengruppe der Rollstuhlfahrer erfüllt, d. h. das Angebot ist für Rollstuhlfahrer barrierefrei.



Es gibt Qualitätskriterien für **sieben Personengruppen** und für jede Personengruppe ein eigenes **Piktogramm**.

Menschen mit Gehbehinderung



Rollstuhlfahrer



Menschen mit Hörbehinderung



Gehörlose Menschen



Menschen mit Sehbehinderung



Blinde Menschen



Menschen mit kognitiven Beeinträchtigungen

